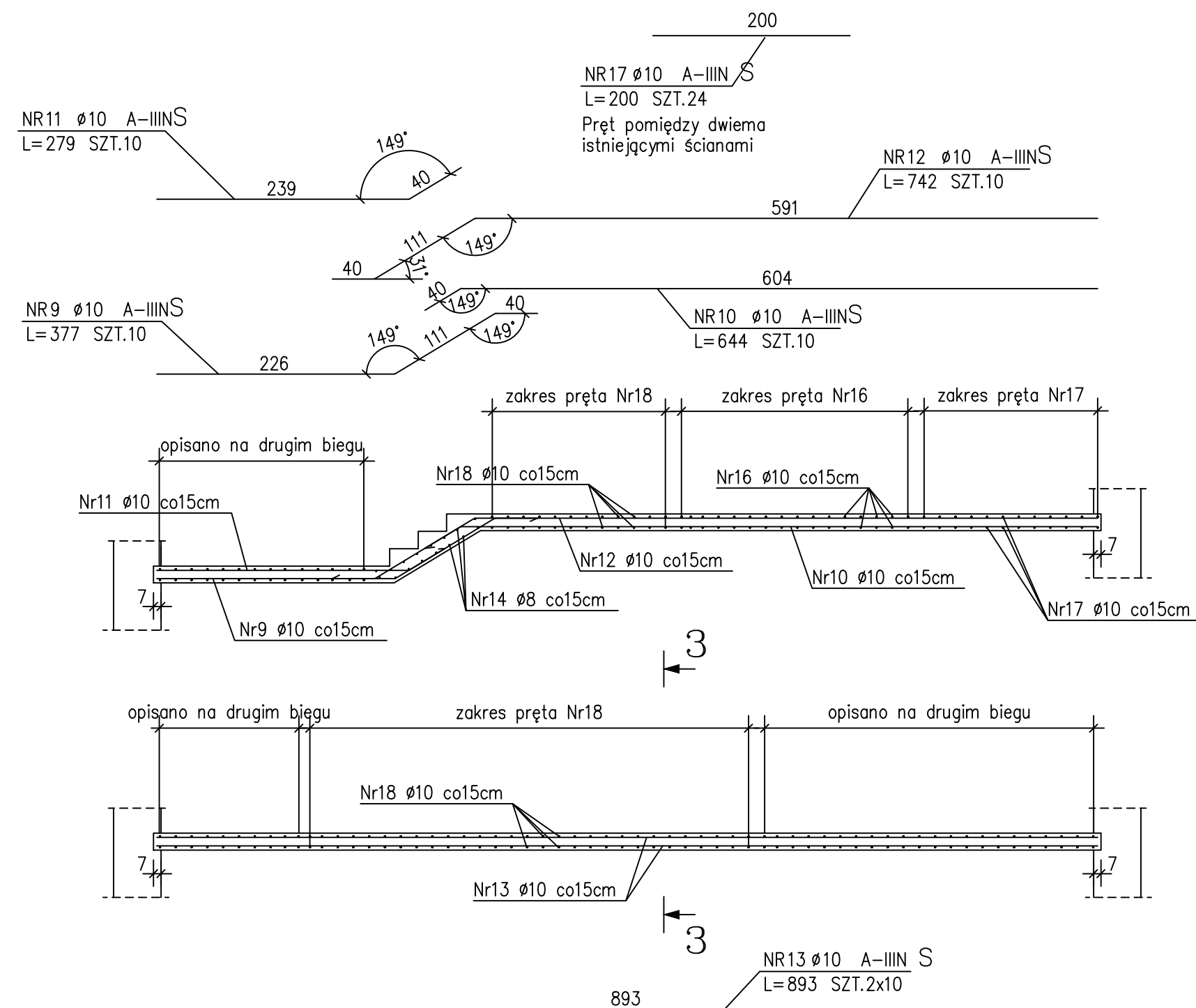
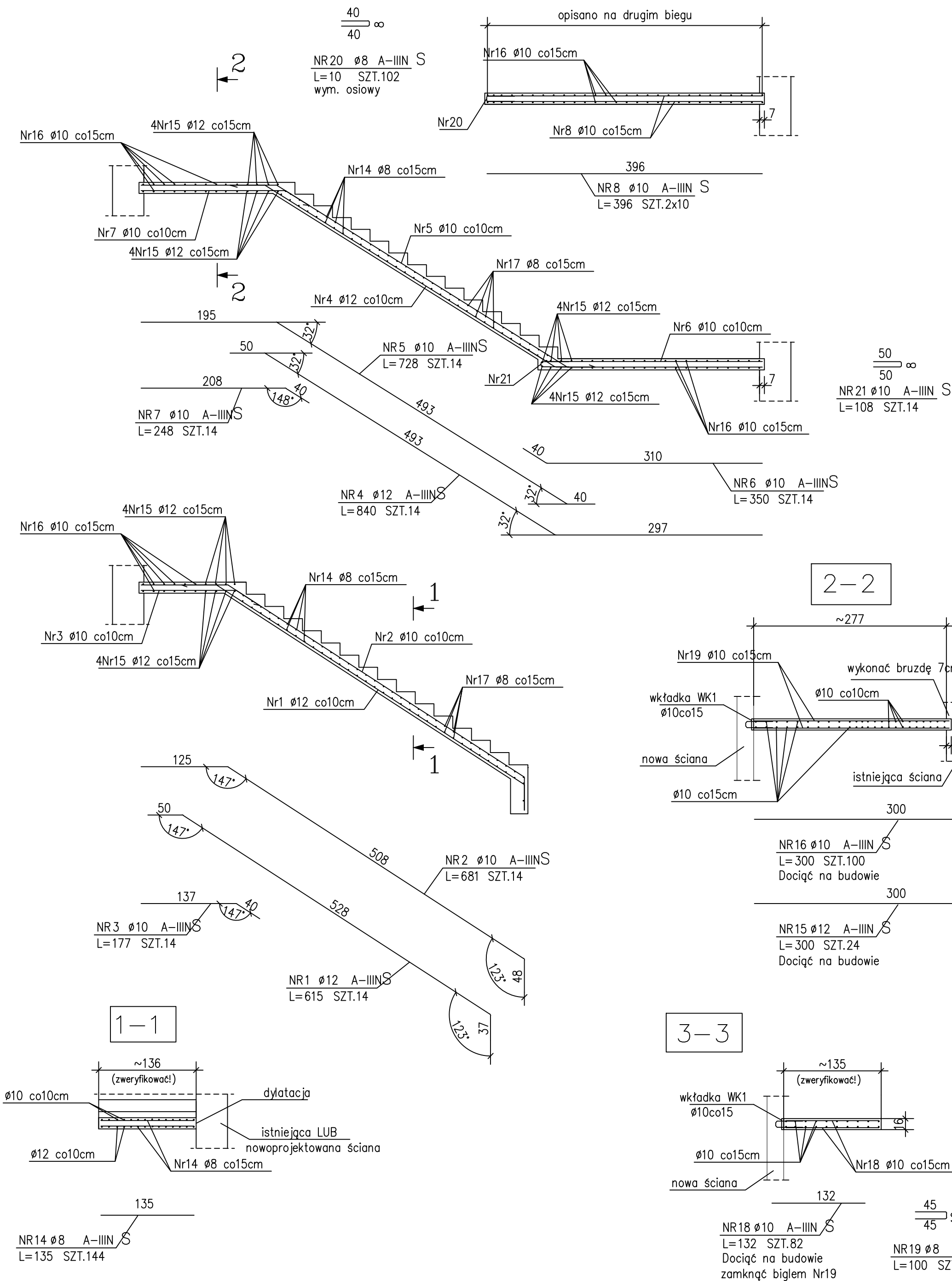
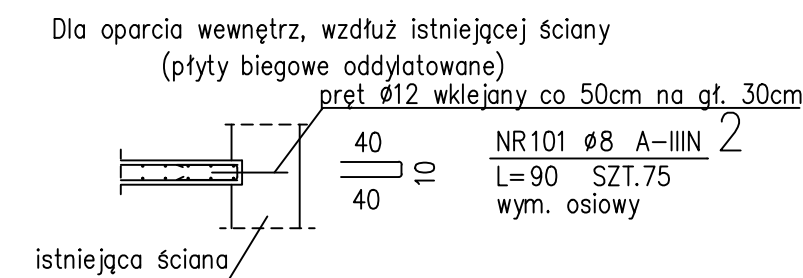
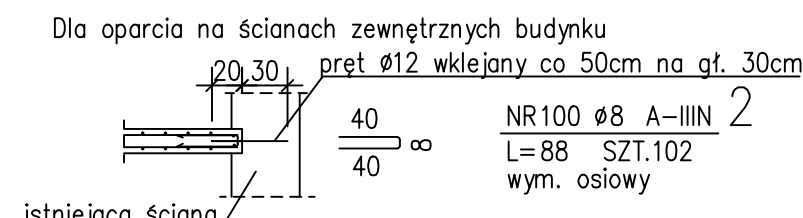


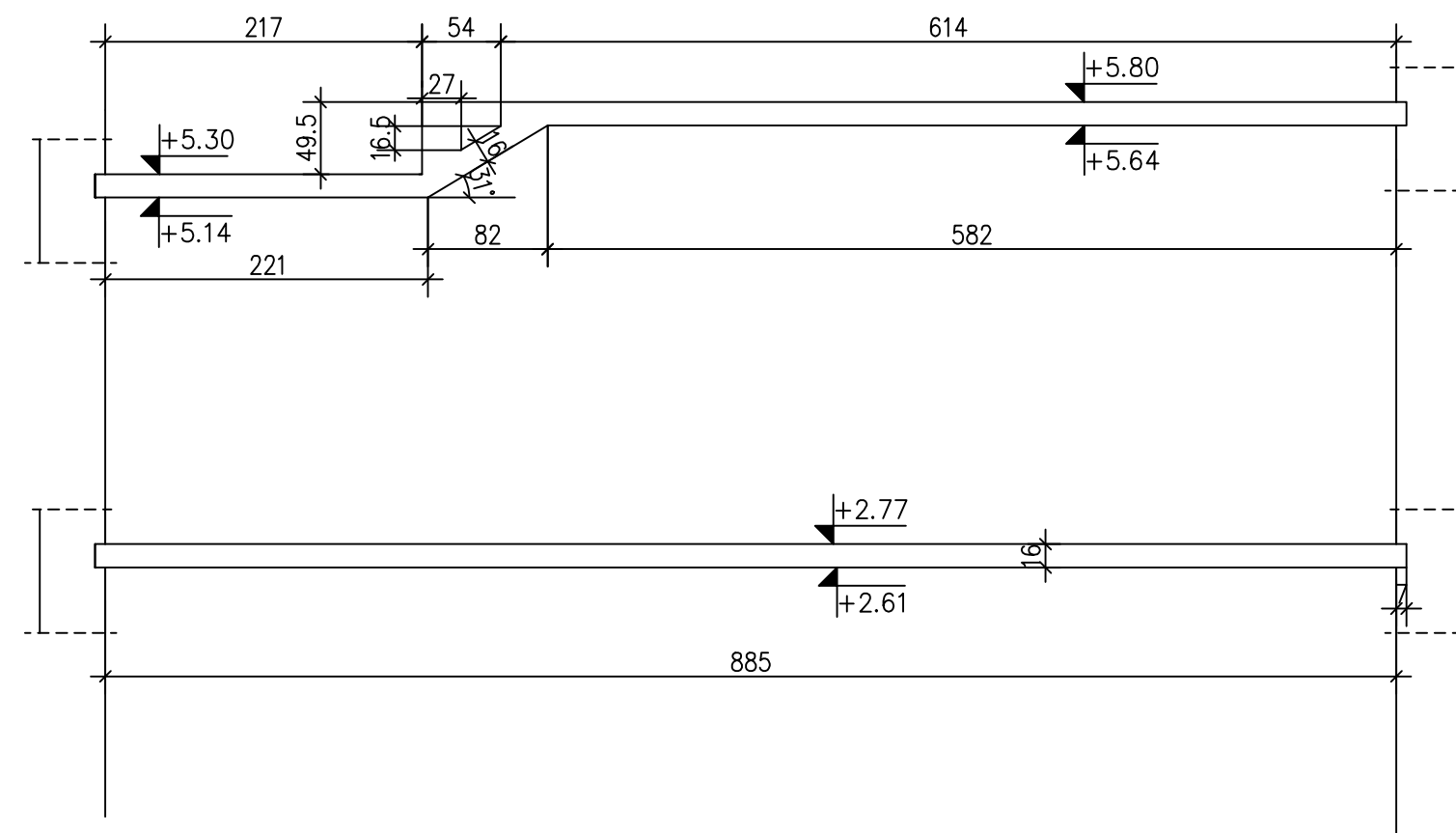
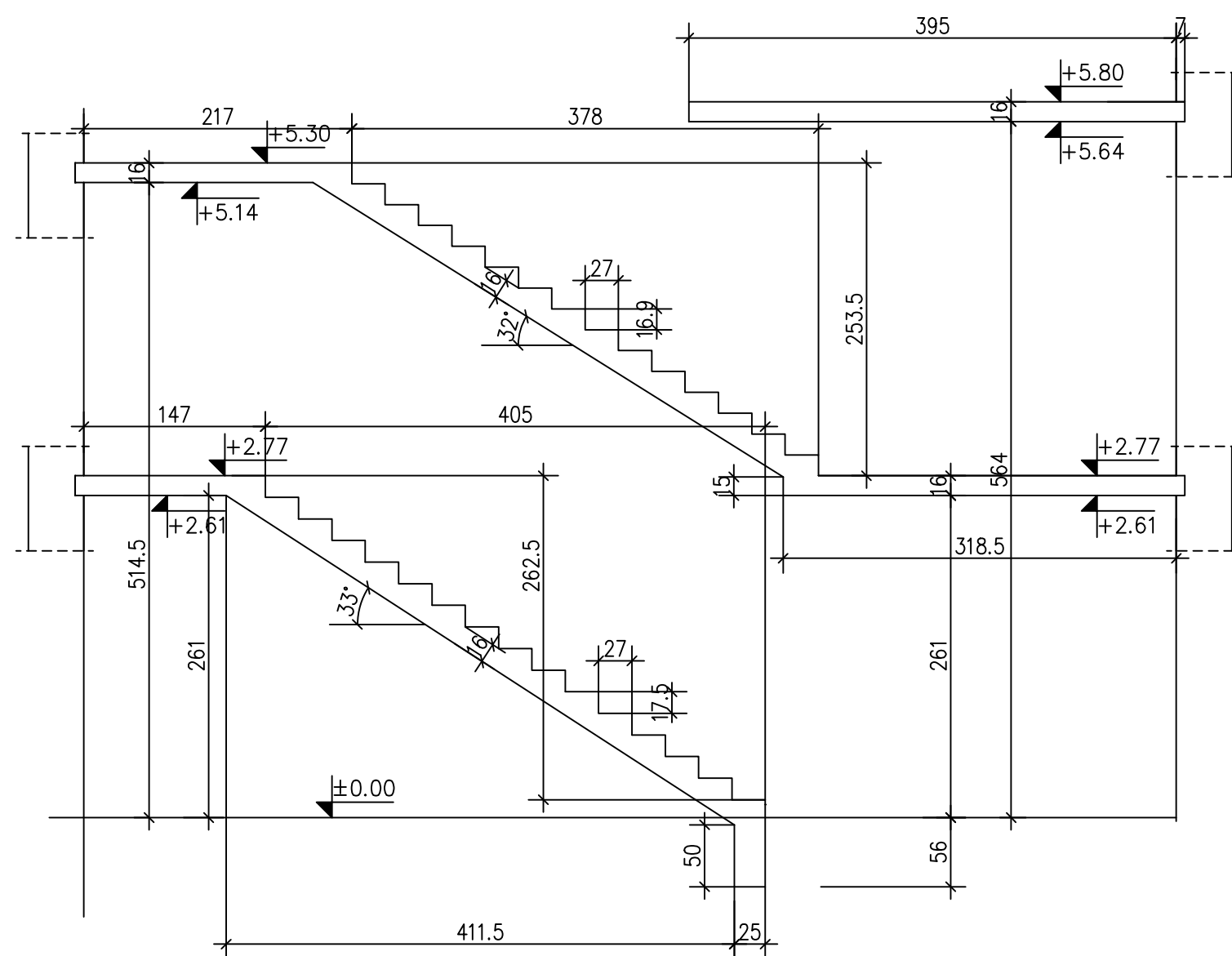
ZBROJENIE



POZ.	NR PRZĘTA	RODZAJ STALI	DŁUGOŚĆ [cm]	LICZBA SZTUK	DŁUGOŚĆ ŁĄCZNA [m]			UWAGI
					A-IIIIN			
					Ø8	Ø10	Ø12	
s	1	Ø12 A-IIIIN	615	14			86.1	
	2	Ø10 A-IIIIN	681	14		95.34		
	3	Ø10 A-IIIIN	177	14		24.78		
	4	Ø12 A-IIIIN	840	14			117.6	
	5	Ø10 A-IIIIN	728	14		101.92		
	6	Ø10 A-IIIIN	350	14			49	
	7	Ø10 A-IIIIN	248	14		34.72		
	8	Ø10 A-IIIIN	396	20		79.2		
	9	Ø10 A-IIIIN	377	10		37.7		
	10	Ø10 A-IIIIN	644	10		64.4		
	11	Ø10 A-IIIIN	279	10		27.9		
	12	Ø10 A-IIIIN	742	10		74.2		
	13	Ø10 A-IIIIN	893	20		178.6		
	14	Ø8 A-IIIIN	135	144	194.4			
	15	Ø12 A-IIIIN	300	24			72	
	16	Ø10 A-IIIIN	300	100		300		
	17	Ø10 A-IIIIN	200	24		48		
	18	Ø10 A-IIIIN	132	82		108.24		
	19	Ø8 A-IIIIN	100	41	41			
	20	Ø8 A-IIIIN	10	102	10.2			
	21	Ø10 A-IIIIN	108	14		15.12		
DŁUGOŚĆ RAZEM [m]					245.6	1239.12	275.7	
MASA JEDNOSTKOWA [kg/m]					0.395	0.617	0.888	
MASA [kg]					97.01	764.54	244.82	
MASA OGÓŁEM [kg]						1106.37		
WYKONAĆ: x 1						2212.74		



GABARYT



UWAGI:

- BETON C20/25
- STAL A-IIIIN RB500W
- OŚTULENIE 2,5cm
- ROZPATRYWAĆ ŁĄCZNIE Z RZUTAMI KONSTRUKCYJNYMI, ARCHITEKTONICZNYMI ORAZ PRZEKROJEM
- KLATKI WYKONAĆ x1 DŁ. JEDNEGO BUDYNKU. NALEŻY ZWRÓCIĆ SZCZEGÓLNA UWAGĘ CZY DRUGA KLATKA JEST ODBIEM LUSTRZANYM CZY TEŻ NIE.
- PRĘTY DLA OBU KLATEK SĄ ANALOGICZNE. RÓŻNICE JAKIE MOGĄ WYSTĄPIĆ TO OPARCIE SPOCZNIKA BĄDŹ NA BRUŻIDZIE BĄDŹ NA WKŁADCE WK1
- ZE WZGLĘDU NA RÓŻNICĘ W SZEROKOŚCI KLATEK ZESTAWIONO PRĘTY DŁUŻSZE. PRĘTY DOCIĄG DO FAKTYCZNEGO WYMIARU PO WYKONANIU BRUZI I POMIERZENIU REALNYCH DŁUGOŚCI KLATKI

ZADANIE PROJEKTOWE		 ENEPROJEKT Adam Dębski ul. Linii Lubelskiej 55, 61-225 Poznań tel. 71 780 22 00 (4-6 lin.) fax. 71 780 22 99 e-mail: ad@eneprojekt.pl	
NAZWA INWESTYCJI PRZEBUDOWA BUDYNKU MIESZKALNEGO WIELORODZINNEGO PRZY UL. ROBOTNICZEJ 10 W STARACHOWICACH			
ADRES OBIEKTU BUDOWLANEGO ul. Robotniczej 10, 27-200 Starachowice (dz. nr. nr. 1125/6 obręb 0001)			
INWESTOR GMINA STARACHOWICE ul. Radomska 45, 27-200 Starachowice			
PROJEKTANT mgr inż. Cezary Najdek	BRANŻA SPECJALNOŚĆ konstrukcyjna	LPRAMENNA HKP.054/PKAD/07	PODS.
OPISOWAŁ mgr inż. Cezary Najdek			
PROJEKT WYKONAWCZY		DATA:	VIII 2011
TYTUŁ RYSUNKU: KLATKA SCHODOWA RYS. GABARYTOWO-ZBROJENIOWY		SKALA:	1:50
		KR1	NR1/0